

尾节后对背刺位于前对背刺与尾节末端中间；第二步足掌部和长节长度均为各自宽的5倍
 刺拟钩岩虾 *H. spinigera*

(86) 包氏拟钩岩虾 *Harpiliopsis beaupresii* (Audouin, 1826) (图 93)

Palaemon beaupresii Audouin, 1826: 91; 1827. 276. pl. 10 fig. 4. type locality: Egyptian Red Sea.

Harpilius beaupresii; Heller, 1861: 27.

Pontonia (Harpilius) dentate Richters, 1880: 165. pl. 17, figs. 36~38. type locality: Mauritius.

Harpiliopsis beaupresi; Borradaile, 1917: 324, 379. pl. 55 fig. 21.

Harpiliopsis beaupressi; Müller, 1993: 29~30. full synonymy.

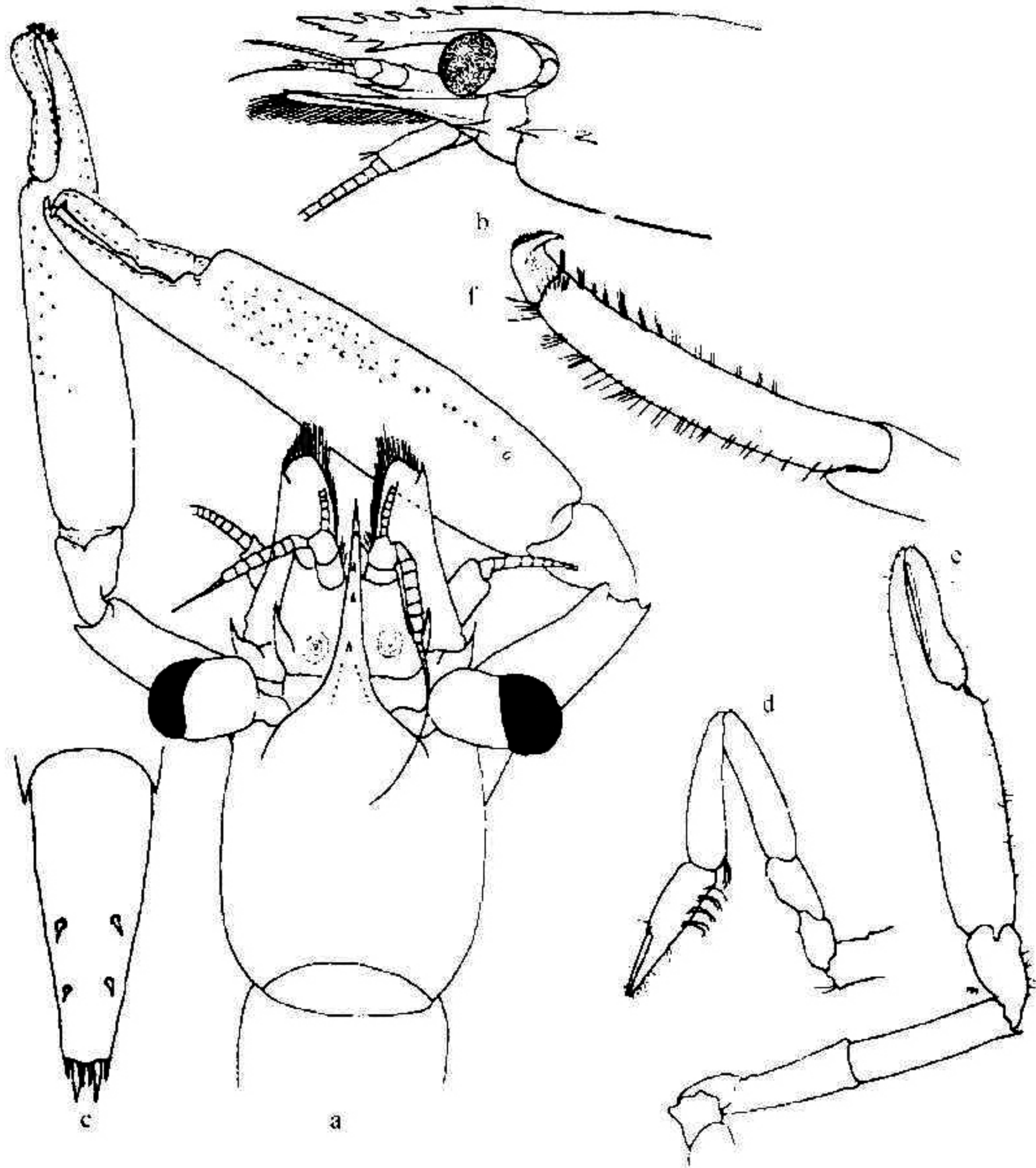


图 93 包氏拟钩岩虾 *Harpiliopsis beaupresii* (Audouin).

a. 头胸甲及前部附肢背面观 carapace and anterior appendages, dorsal view; b. 头胸甲前部侧面观 anterior part of carapace, lateral view; c. 尾节 telson; d. 第一步足 first pereopod; e. 第二步足 second pereopod; f. 第三步足 third pereopod. (图 b 仿

Kemp, 1922: 229, fig. 67; 图 d, e 仿 Bruce, 1976b: 125, fig. 21D, E)

Harpiliopsis beaupresii: Brucc, 1979a: 238; 2003: 218. Li, 1997: 232. Xisha Islands; 2001: 78. Li et Liu, 2003: 154, fig. 1. Hainan Island, records from Chinese waters. —Li, 2000: 61~63, fig. 65, full synonymy. —Jones et Morgan, 2002: 69, color fig.

鉴别特征: 头胸甲触角刺明显位于眼眶角腹方, 与肝刺在同一水平上; 尾节后对背侧刺位于前对背侧刺和后缘正中间的位置; 第三颚足末第三节长约为直径的 3 倍; 第二步足可动指切缘具 1 齿, 固定指切缘具 2 齿, 掌部长约为直径的 9 倍, 长节长约为直径的 3.5 倍, 座节外缘具 1 端刺, 折叠缘具 2 端刺。

共栖宿主: 多种石珊瑚, 主要是杯形珊瑚科 Pocilloporidae。

分布: 海南岛、西沙群岛; 埃及, 以色列, 苏丹, 吉布提, 也门, 肯尼亚, 坦桑尼亚桑给巴尔, 莫桑比克, 马达加斯加, 塞舌尔群岛, 毛里求斯, 马尔代夫, 斯里兰卡, 安达曼群岛, 印度尼西亚, 泰国, 新加坡, 越南, 菲律宾, 日本, 澳大利亚, 珊瑚海, 马里亚纳群岛, 马绍尔群岛, 斐济群岛, 社会群岛, 上阿莫上群岛, 约翰逊泻湖, 夏威夷群岛, 新西兰东岛。

(87) 平扁拟钩岩虾 *Harpiliopsis depressa* Stimpson, 1860 (图 94)

Harpilius depressus Stimpson, 1860: 38, type locality: Hawaii.

Periclimenes pusillus Rathbun, 1906: 921, fig. 71, pl. 24, fig. 7, type locality: Hawaii. —Müller, 1993: 106, full synonymy.

Harpiliopsis depressus: Borradaile, 1917: 380. —Brucc, 1989a: 180, fig. 1a, status discussion.

Harpiliopsis depressa: Bruce, 1977a: 72, color illustration: 275; 218. Bruce, 1979a: 238. —Li, 1997: 233, Xisha Islands. —Li, 1998: 222, figs. 8~11, Nansha Islands, records from Chinese waters. —Müller, 1993: 30~31, full synonymy. —Minemizu et al., 2000: 71, color fig. —Li, 2000: 63~64, fig. 66, full synonymy.

Periclimenes (Ancylocaris) pusillus: Kemp, 1922: 75.

鉴别特征: 头胸甲触角刺位于眼眶角紧腹方, 明显位于肝刺上方; 尾节后对背侧刺更靠近前对而远离后缘; 第三颚足末第三节长约为直径的 6 倍; 第二步足可动指切缘具 2 齿, 固定指切缘具 3 齿, 掌部和长节约为各自直径的 3 倍, 座节外缘无端刺, 折叠缘具 1 个端刺。

共栖宿主: 多种石珊瑚, 主要是杯形珊瑚科 Pocilloporidae。

分布: 西沙群岛、南沙群岛; 埃及, 以色列, 沙特阿拉伯, 苏丹, 也门, 肯尼亚, 坦桑尼亚桑给巴尔, 莫桑比克, 科摩罗群岛, 马达加斯加, 塞舌尔群岛, 马尔代夫, 斯里兰卡, 安达曼群岛, 印度尼西亚, 日本, 巴布亚新几内亚, 澳大利亚, 马里亚纳群岛, 新喀里多尼亚, 萨摩亚群岛, 马绍尔群岛, 斐济群岛, 社会群岛, 约翰逊泻湖, 夏威夷群岛, 加勒帕格斯群岛, 墨西哥, 哥斯达黎加, 巴拿马, 哥伦比亚, 厄瓜多尔。